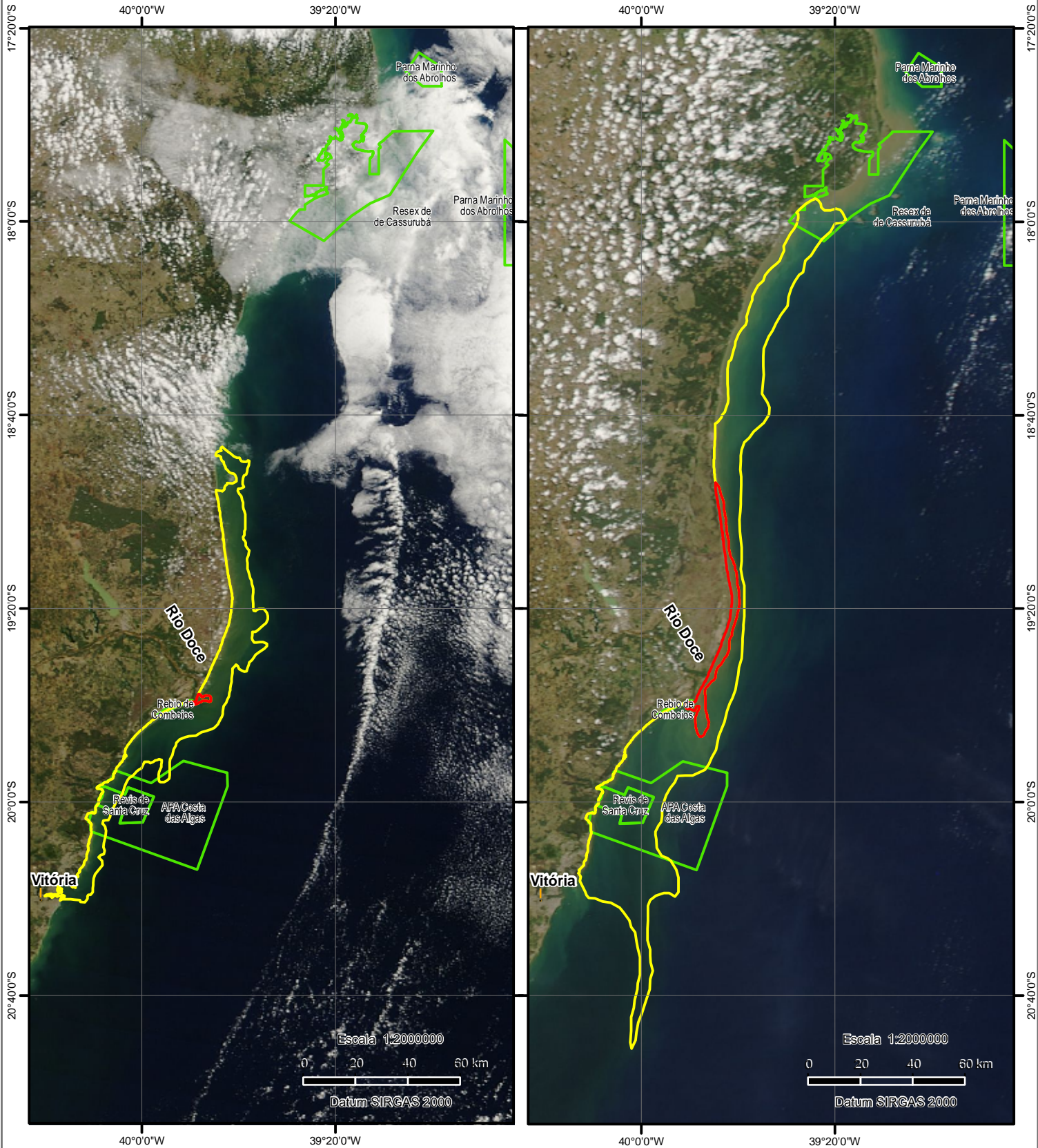


Plumas de Sedimentos - Foz do Rio Doce - 09/10/16 e 20/10/16



Estimativa de área dos polígonos (km²)

09/10/16

- pluma de sedimentos de maior concentração: 13
- pluma de sedimentos de menor concentração: 1563

20/10/16

- pluma de sedimentos de maior concentração: 232
- pluma de sedimentos de menor concentração: 3669

Fonte: NUGEO/SP

Data de Detecção: 25/10/16

Imagens de Fundo:

Esquerda: Terra/MODIS Fonte: NASA/Worldview
 Data: 09 de outubro de 2016

Direita: Aqua/MODIS Fonte: NASA/Worldview
 Data: 20 de outubro de 2016

Mapa elaborado pelo Núcleo de Geoprocessamento e Monitoramento Ambiental da Superintendência do IBAMA no Estado de São Paulo - NUGEO/SP

Mapa elaborado através da interpretação visual de imagens de satélite. Áreas de nuvem e sombra de nuvem são excluídas. Vários fatores influenciam o tamanho e a distribuição das plumas, tais como ventos superficiais, correntes, vazão e turbidez na foz do Rio Doce. Sob certas condições, trechos da pluma de baixa concentração podem decorrer dos sedimentos de outros rios que desaguam na região.

Legenda

- Pluma de sedimentos de maior concentração
- Pluma de sedimentos de menor concentração
- Unidades de Conservação Federais