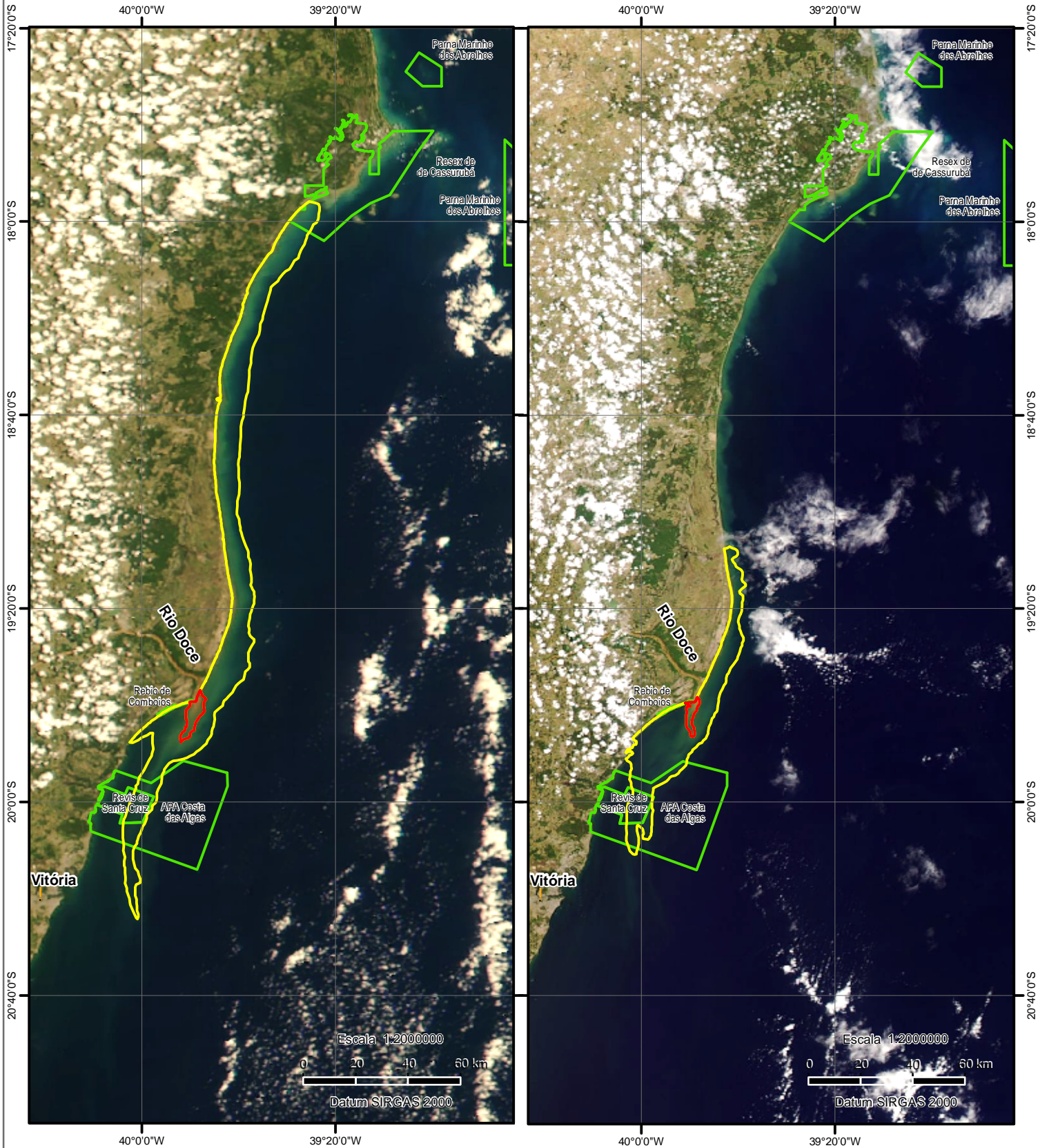


Plumas de Sedimentos - Foz do Rio Doce - 19/01/17 e 26/01/17



Estimativa de área dos polígonos (km²)

19/01/17

- pluma de sedimentos de maior concentração: 63
- pluma de sedimentos de menor concentração: 2233

26/01/17

- pluma de sedimentos de maior concentração: 32
- pluma de sedimentos de menor concentração: 1012

Fonte: NUGEO/SP

Data de Detecção: 27/01/17

Imagens de Fundo:

Esquerda: Suomi NPP/VIIRS Fonte: NASA/Worldview
 Data: 19 de janeiro de 2017

Direita: Aqua/MODIS Fonte: NASA/Worldview
 Data: 26 de janeiro de 2017

Mapa elaborado pelo Núcleo de Geoprocessamento e Monitoramento Ambiental da Superintendência do IBAMA no Estado de São Paulo - NUGEO/SP

Mapa elaborado através da interpretação visual de imagens de satélite. Áreas de nuvem e sombra de nuvem são excluídas. Vários fatores influenciam o tamanho e a distribuição das plumas, tais como ventos superficiais, correntes, vazão e turbidez na foz do Rio Doce. Sob certas condições, trechos da pluma de baixa concentração podem decorrer dos sedimentos de outros rios que desaguam na região.

Legenda

- Pluma de sedimentos de maior concentração
- Pluma de sedimentos de menor concentração
- Unidades de Conservação Federais