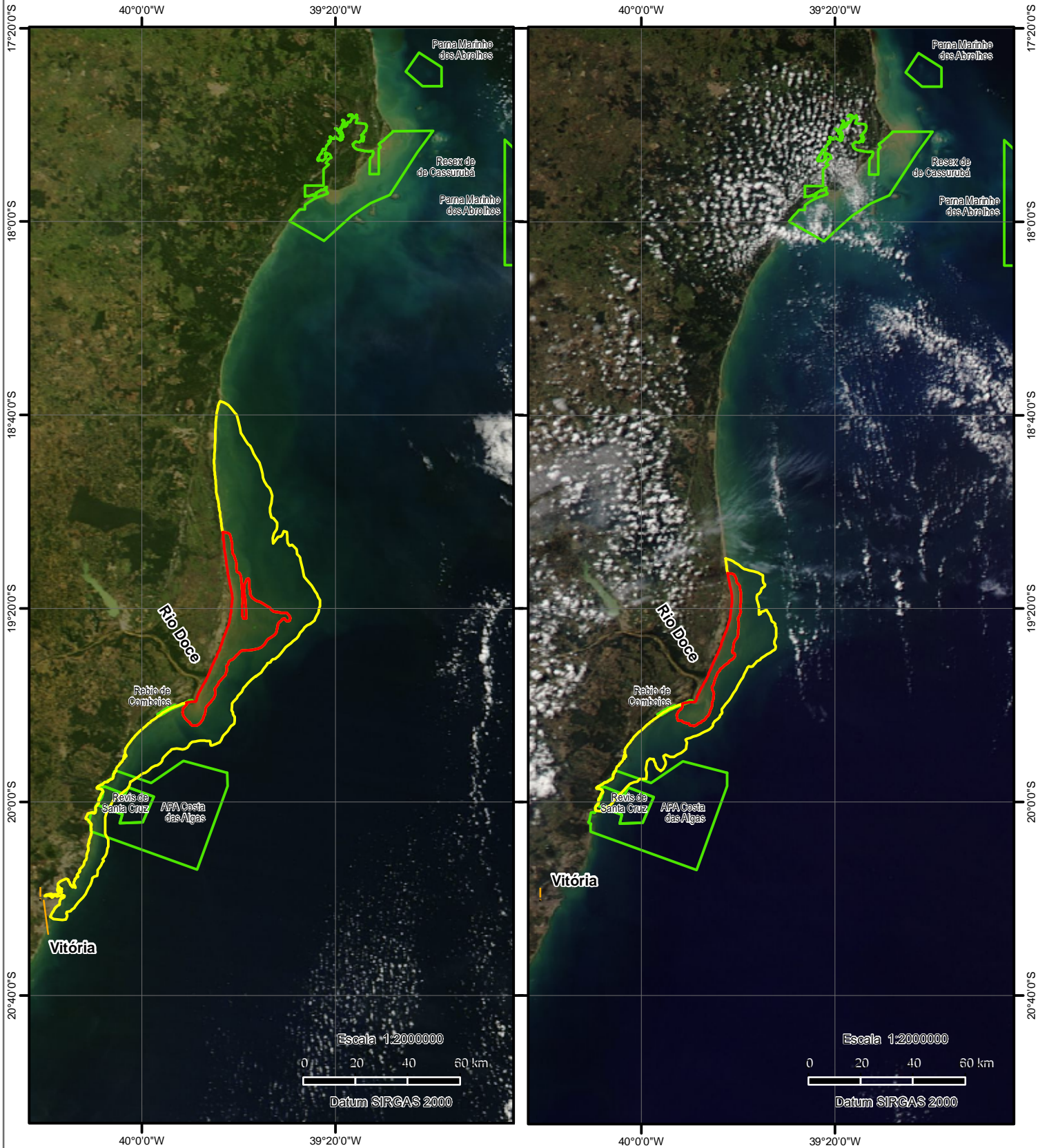


## Plumas de Sedimentos - Foz do Rio Doce - 14/05/17 e 15/05/17



### Estimativa de área dos polígonos (km<sup>2</sup>)

14/05/17  
 - pluma de sedimentos de maior concentração: 533  
 - pluma de sedimentos de menor concentração: 2478  
 15/05/17  
 - pluma de sedimentos de maior concentração: 257  
 - pluma de sedimentos de menor concentração: 970  
 Fonte: NUGEO/SP  
 Data de Detecção: 19/05/17

### Imagens de Fundo:

Esquerda: Terra/MODIS      Fonte: NASA/Worldview  
 Data: 14 de maio de 2017  
 Direita: Aqua/MODIS      Fonte: NASA/Worldview  
 Data: 15 de maio de 2017

Mapa elaborado pelo Núcleo de Geoprocessamento e Monitoramento Ambiental da Superintendência do IBAMA no Estado de São Paulo - NUGEO/SP

Mapa elaborado através da interpretação visual de imagens de satélite. Áreas de nuvem e sombra de nuvem são excluídas. Vários fatores influenciam o tamanho e a distribuição das plumas, tais como ventos superficiais, correntes, vazão e turbidez na foz do Rio Doce. Sob certas condições, trechos da pluma de baixa concentração podem decorrer dos sedimentos de outros rios que desaguam na região.

### Legenda

- Pluma de sedimentos de maior concentração
- Pluma de sedimentos de menor concentração
- Unidades de Conservação Federais